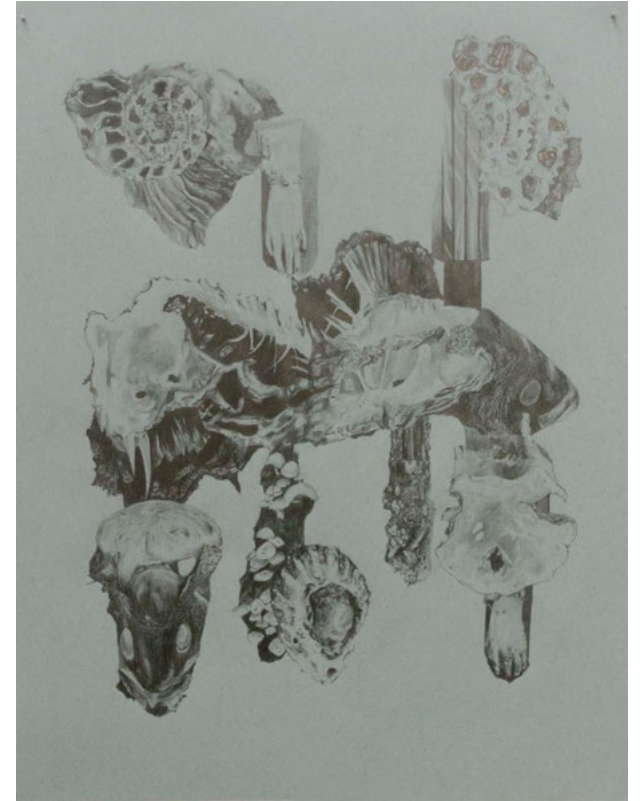
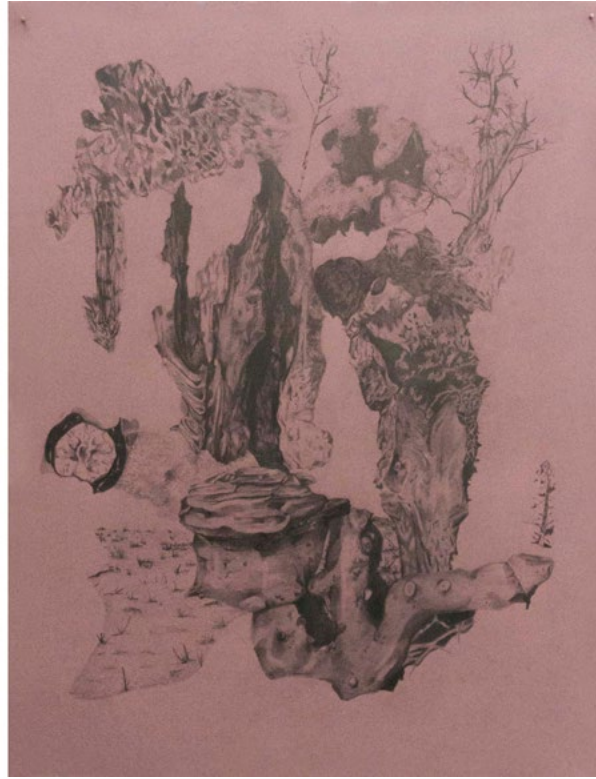
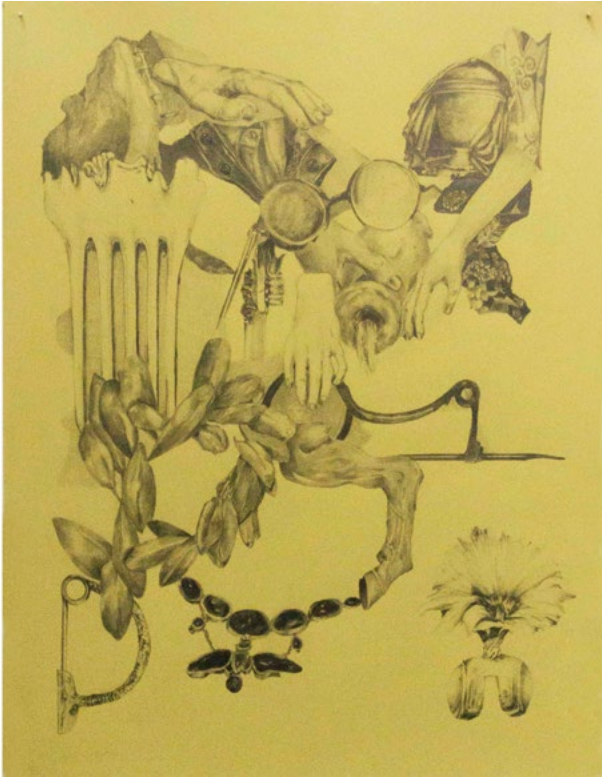


Création de collages en s'inspirant des dessins



Série *Hors-Saison*
de gauche à droite : *Humus*, *Herbe*, *Honorine*

COMMENT JE PROCÈDE POUR CRÉER MES DESSINS ?

1 / Prélèvements photographiques d'éléments que j'observe partout autour de moi (maison, forêt, jardin, ville, magasin etc..).

2 / Avec ces photographies, je réalise un collage numérique (découpe de certains éléments pour créer une composition).

3/ Je dessine en nuances de gris le collage sur un papier coloré.

ENSEMBLE, NOUS ALLONS CREER DES COLLAGES

Je vous demande avant le 10.05.23 -->

1 / Prélèvements photographiques d'au moins 10 éléments que vous observez partout autour de vous (maison, forêt, jardin, ville, magasin, collège etc..). Pensez à prendre aussi des choses au second plan de vos images, jouer avec les floues, les textures et les contrastes

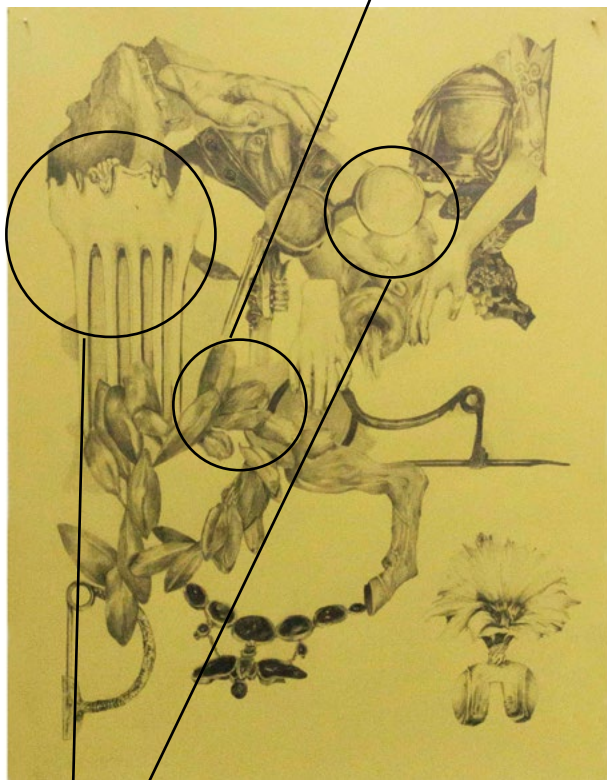
2 / Impression en noir et blanc sur format A4 des 10 images.

Lors de notre rencontre -->

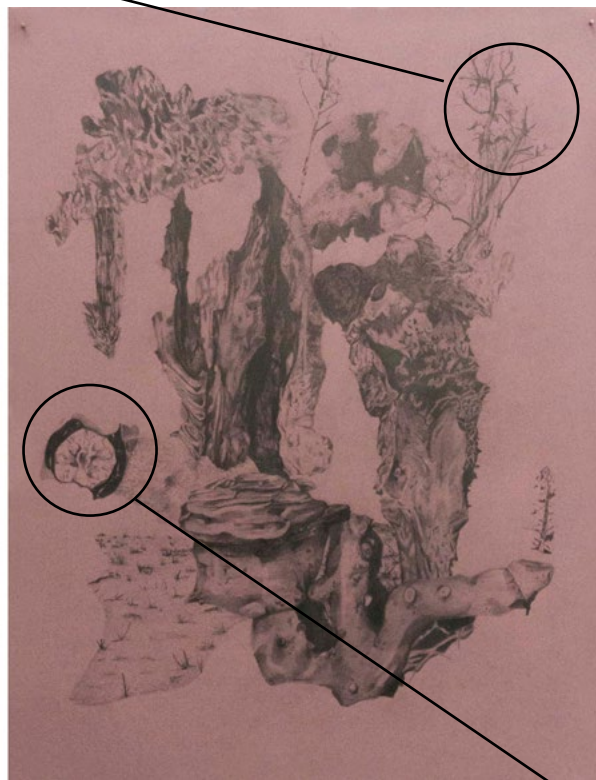
3/ Travail de composition ensemble pendant l'atelier et création du collage.

**EXEMPLES DE PRÉLÈVEMENTS POUR
LA RÉALISATION DU DESSIN**

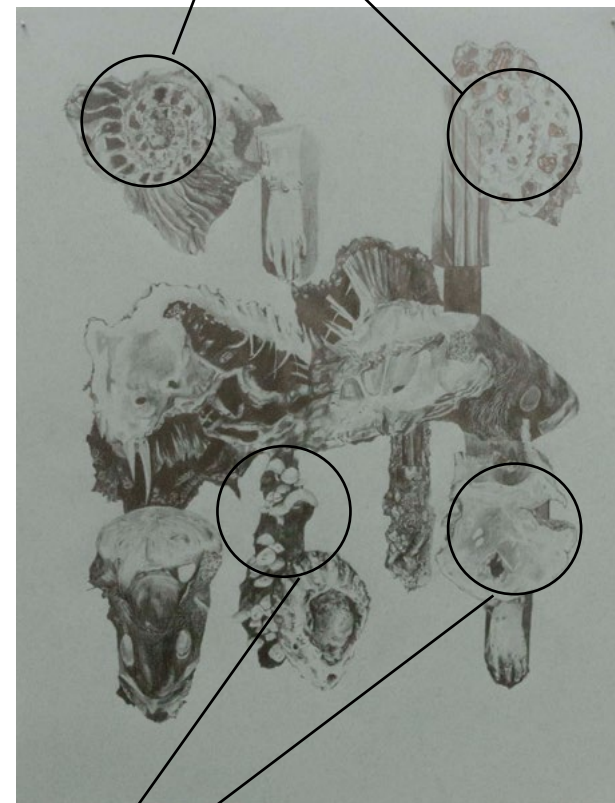
Prélèvements de plantes/arbres



Prélèvements d'objets manufacturés
(peignes, lunettes, épingles)



Prélèvements de coquillages



Prélèvements de champignons

**EXEMPLES DE PRÉLÈVEMENTS POUR
LA RÉALISATION DU DESSIN**

Prélèvements de plantes



Prélèvement d'un rocher

Prélèvements d'éléments
architecturaux

Prélèvement d'une partie du corps

POURQUOI PARLER D'UN «PRÉLÈVEMENT» ?

un prélèvement = l'extrait d'un élément, d'une partie, pour en général l'analyser

L'idée n'est pas de faire une «belle photo» mais bien de prendre en photographie un élément, un détail, un objet, une lumière, une fissure sur le mur.. Prélever des choses qui vous intéressent ou qui vous repoussent pour venir l'intégrer dans un collage. Vous pouvez photographier des éléments avec des points communs pour établir un thème à votre collage mais ce n'est pas obligatoire.

POUR LE 11/05/2023

Venir avec au moins 10 prélèvements photographiques imprimées sur un papier A4 en niveaux de gris.

Sur ces 10 photographies il faut :

- 2 photographies minimum où il y a un être vivant (insecte, chien, poisson, humain etc.)**
- 2 photographies minimum où il y a un élément minéral (rocher, coquillage, pierre etc.)**
- 2 photographies minimum où il y a un objet**
- 2 photographies minimum où il y a un élément végétal (fleurs, arbres, mousse, lichen etc.)**

À très vite ! :)